



Arco Cobre Níquel Titanio

FUERZAS EFECTIVAS DE CARGA Y DESCARGA

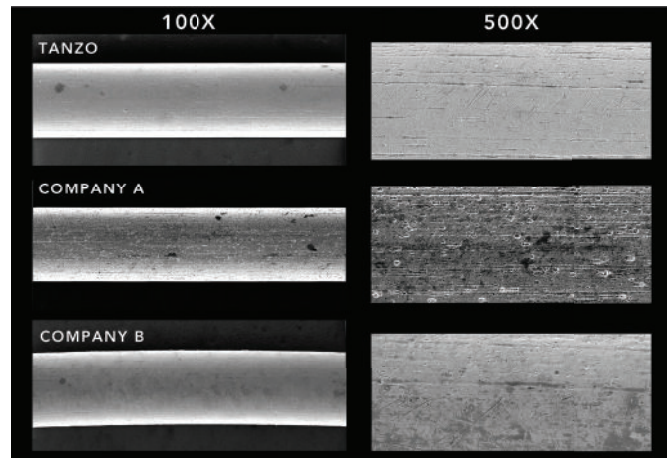
Tanzo proporciona una fuerza de carga moderada con una capacidad de respuesta a la refrigeración para facilitar el enganche en los brackets. Fuerzas ligeras y moderadas de descarga ofrecen resultados predecibles y un excelente confort para el paciente.

Arch Wire	Target Unloading Force in grams at 1.5 mm of Deflection	
	Mid Force	Low Force
.013	88	80
.014	95	83
.016	117	101
.018	164	142
.014 x .025	193	158
.016 x .016	158	136
.016 x .022	294	230
.016 x .025	295	250
.017 x .025	302	255
.018 x .018	181	158
.018 x .025	306	282
.019 x .025	377	328
.020 x .020	342	295
.021 x .025	416	369

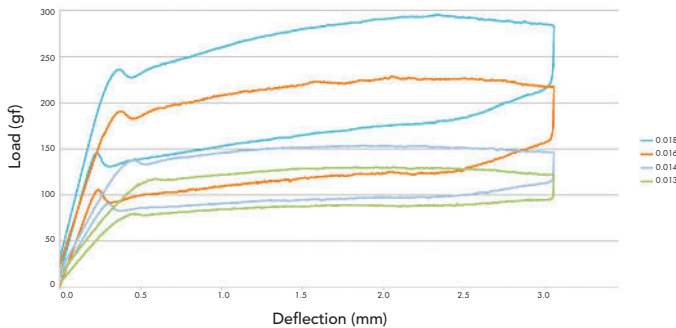
Nuestro nuevo alambre de cobre y níquel titanio es la última innovación en nuestra extensa gama de arcos. La adición de cobre a la aleación permite fuerzas de carga reducidas y fuerzas de descarga más constantes, sin deformaciones permanentes del alambre.

ACABADO SUPERFICIAL PULIDO

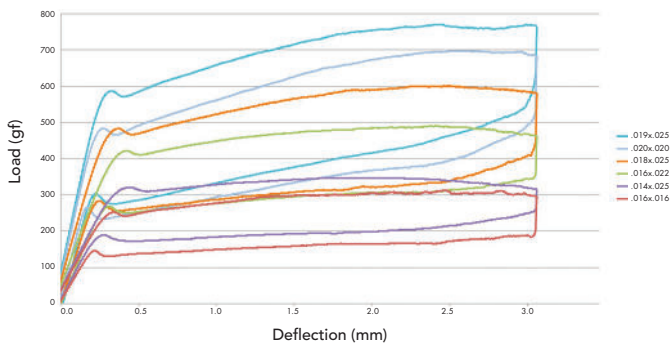
El acabado pulido de Tanzo proporciona una superficie más suave para minimizar la fricción durante el tratamiento y reducir la acumulación de desechos.



Tanzo AO Fuerza Media
Gráfico de fuerza temperatura de la boca
Alambres redondos



Tanzo AO Fuerza Media
Gráfico de fuerza temperatura de la boca
Alambres rectangulares



ALTA RESISTENCIA A LA DEFORMACIÓN

La flexibilidad y resistencia a la deformación permanente de Tanzo permiten que los alambres trabajen en la boca durante intervalos más largos, resultando posiblemente en menos cambios de alambre y en inventarios de alambre reducidos.

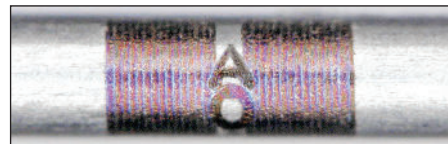
TOPES PREINSTALADOS

Tanzo ofrece topes pre instalados que ayudan a prevenir los deslizamientos del arco, aumentando la comodidad del paciente, y reduciendo citas de emergencia.



CALIDAD ASEGURADA

Cada alambre Tanzo presenta el nombre de American Orthodontics grabado a láser en el arco. Esta primicia en la industria le proporciona una visión clara de la línea media y le permite saber que es un producto de calidad que va a la boca del paciente.



Forma I

Superior	FUERZA MEDIANA		FUERZA BAJA	
	Topes Pre-instalados		Topes Pre-instalados	
.013	827-1U-13 W	827-1U-13PS W	833-1U-13 W	833-1U-13PS W
.014	827-1U-14 W	827-1U-14PS W	833-1U-14 W	833-1U-14PS W
.016	827-1U-16 W	827-1U-16PS W	833-1U-16 W	833-1U-16PS W
.018	827-1U-18 W	827-1U-18PS W	833-1U-18 W	833-1U-18PS W
.014 X .025	827-1U-1425 W	827-1U-1425PS W	833-1U-1425 W	833-1U-1425PS W
.016 X .016	827-1U-1616 W	827-1U-1616PS W	833-1U-1616 W	833-1U-1616PS W
.016 X .022	827-1U-1622 W	827-1U-1622PS W	833-1U-1622 W	833-1U-1622PS W
.016 X .025	827-1U-1625 W	827-1U-1625PS W	833-1U-1625 W	833-1U-1625PS W
.017 X .025	827-1U-1725 W	827-1U-1725PS W	833-1U-1725 W	833-1U-1725PS W
.018 X .018	827-1U-1818 W	827-1U-1818PS W	833-1U-1818 W	833-1U-1818PS W
.018 X .025	827-1U-1825 W	827-1U-1825PS W	833-1U-1825 W	833-1U-1825PS W
.019 X .025	827-1U-1925 W	827-1U-1925PS W	833-1U-1925 W	833-1U-1925PS W
.020 X .020	827-1U-2020 W	827-1U-2020PS W	833-1U-2020 W	833-1U-2020PS W
.021 X .025	827-1U-2125 W	827-1U-2125PS W	833-1U-2125 W	833-1U-2125PS W

Inferior	FUERZA MEDIANA		FUERZA BAJA	
	Topes Pre-instalados		Topes Pre-instalados	
.013	827-1L-13 W	827-1L-13PS W	833-1L-13 W	833-1L-13PS W
.014	827-1L-14 W	827-1L-14PS W	833-1L-14 W	833-1L-14PS W
.016	827-1L-16 W	827-1L-16PS W	833-1L-16 W	833-1L-16PS W
.018	827-1L-18 W	827-1L-18PS W	833-1L-18 W	833-1L-18PS W
.014 X .025	827-1L-1425 W	827-1L-1425PS W	833-1L-1425 W	833-1L-1425PS W
.016 X .016	827-1L-1616 W	827-1L-1616PS W	833-1L-1616 W	833-1L-1616PS W
.016 X .022	827-1L-1622 W	827-1L-1622PS W	833-1L-1622 W	833-1L-1622PS W
.016 X .025	827-1L-1625 W	827-1L-1625PS W	833-1L-1625 W	833-1L-1625PS W
.017 X .025	827-1L-1725 W	827-1L-1725PS W	833-1L-1725 W	833-1L-1725PS W
.018 X .018	827-1L-1818 W	827-1L-1818PS W	833-1L-1818 W	833-1L-1818PS W
.018 X .025	827-1L-1825 W	827-1L-1825PS W	833-1L-1825 W	833-1L-1825PS W
.019 X .025	827-1L-1925 W	827-1L-1925PS W	833-1L-1925 W	833-1L-1925PS W
.020 X .020	827-1L-2020 W	827-1L-2020PS W	833-1L-2020 W	833-1L-2020PS W
.021 X .025	827-1L-2125 W	827-1L-2125PS W	833-1L-2125 W	833-1L-2125PS W

VLP

*VLP comparable con Forma de Arco Damon®, marca registrada por Ormco.

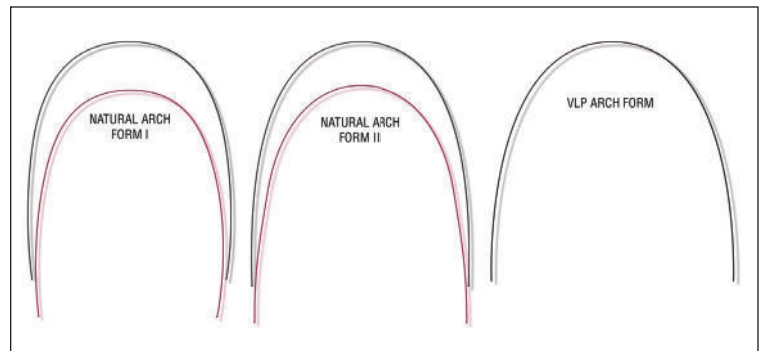
Superior/ Inferior	FUERZA MEDIANA		FUERZA BAJA	
	Topes Pre-instalados		Topes Pre-instalados	
.013	827-VX-13 W	827-VX-13PS W	833-VX-13 W	833-VX-13PS W
.014	827-VX-14 W	827-VX-14PS W	833-VX-14 W	833-VX-14PS W
.016	827-VX-16 W	827-VX-16PS W	833-VX-16 W	833-VX-16PS W
.018	827-VX-18 W	827-VX-18PS W	833-VX-18 W	833-VX-18PS W
.014 X .025	827-VX-1425 W	827-VX-1425PS W	833-VX-1425 W	833-VX-1425PS W
.016 X .022	827-VX-1622 W	827-VX-1622PS W	833-VX-1622 W	833-VX-1622PS W
.016 X .025	827-VX-1625 W	827-VX-1625PS W	833-VX-1625 W	833-VX-1625PS W
.017 X .025	827-VX-1725 W	827-VX-1725PS W	833-VX-1725 W	833-VX-1725PS W
.018 X .018	827-VX-1818 W	827-VX-1818PS W	833-VX-1818 W	833-VX-1818PS W
.018 X .025	827-VX-1825 W	827-VX-1825PS W	833-VX-1825 W	833-VX-1825PS W
.019 X .025	827-VX-1925 W	827-VX-1925PS W	833-VX-1925 W	833-VX-1925PS W
.020 X .020	827-VX-2020 W	827-VX-2020PS W	833-VX-2020 W	833-VX-2020PS W

Forma III

Superior	FUERZA MEDIANA		FUERZA BAJA	
	Topes Pre-instalados		Topes Pre-instalados	
.013	827-3U-13 W	827-3U-13PS W	833-3U-13 W	833-3U-13PS W
.014	827-3U-14 W	827-3U-14PS W	833-3U-14 W	833-3U-14PS W
.016	827-3U-16 W	827-3U-16PS W	833-3U-16 W	833-3U-16PS W
.018	827-3U-18 W	827-3U-18PS W	833-3U-18 W	833-3U-18PS W
.014 X .025	827-3U-1425 W	827-3U-1425PS W	833-3U-1425 W	833-3U-1425PS W
.016 X .016	827-3U-1616 W	827-3U-1616PS W	833-3U-1616 W	833-3U-1616PS W
.016 X .022	827-3U-1622 W	827-3U-1622PS W	833-3U-1622 W	833-3U-1622PS W
.016 X .025	827-3U-1625 W	827-3U-1625PS W	833-3U-1625 W	833-3U-1625PS W
.017 X .025	827-3U-1725 W	827-3U-1725PS W	833-3U-1725 W	833-3U-1725PS W
.018 X .018	827-3U-1818 W	827-3U-1818PS W	833-3U-1818 W	833-3U-1818PS W
.018 X .025	827-3U-1825 W	827-3U-1825PS W	833-3U-1825 W	833-3U-1825PS W
.019 X .025	827-3U-1925 W	827-3U-1925PS W	833-3U-1925 W	833-3U-1925PS W
.020 X .020	827-3U-2020 W	827-3U-2020PS W	833-3U-2020 W	833-3U-2020PS W
.021 X .025	827-3U-2125 W	827-3U-2125PS W	833-3U-2125 W	833-3U-2125PS W

Inferior	FUERZA MEDIANA		FUERZA BAJA	
	Topes Pre-instalados		Topes Pre-instalados	
.013	827-3L-13 W	827-3L-13PS W	833-3L-13 W	833-3L-13PS W
.014	827-3L-14 W	827-3L-14PS W	833-3L-14 W	833-3L-14PS W
.016	827-3L-16 W	827-3L-16PS W	833-3L-16 W	833-3L-16PS W
.018	827-3L-18 W	827-3L-18PS W	833-3L-18 W	833-3L-18PS W
.014 X .025	827-3L-1425 W	827-3L-1425PS W	833-3L-1425 W	833-3L-1425PS W
.016 X .016	827-3L-1616 W	827-3L-1616PS W	833-3L-1616 W	833-3L-1616PS W
.016 X .022	827-3L-1622 W	827-3L-1622PS W	833-3L-1622 W	833-3L-1622PS W
.016 X .025	827-3L-1625 W	827-3L-1625PS W	833-3L-1625 W	833-3L-1625PS W
.017 X .025	827-3L-1725 W	827-3L-1725PS W	833-3L-1725 W	833-3L-1725PS W
.018 X .018	827-3L-1818 W	827-3L-1818PS W	833-3L-1818 W	833-3L-1818PS W
.018 X .025	827-3L-1825 W	827-3L-1825PS W	833-3L-1825 W	833-3L-1825PS W
.019 X .025	827-3L-1925 W	827-3L-1925PS W	833-3L-1925 W	833-3L-1925PS W
.020 X .020	827-3L-2020 W	827-3L-2020PS W	833-3L-2020 W	833-3L-2020PS W
.021 X .025	827-3L-2125 W	827-3L-2125PS W	833-3L-2125 W	833-3L-2125PS W

Forma de Arco



W Agregue "W" al código de producto para alambres en empaques individuales.

EMPAQUE ESTERILIZABLE



Para conocer más de Tanzo escanee aquí.



3524 Washington Avenue
Sheboygan, Wisconsin, 53081 USA
Phone: +1 920 457 5051
Email: info@americanortho.com
Web: www.americanortho.com

© American Orthodontics 2014. All rights reserved.

LITWIR-02ES REV2