

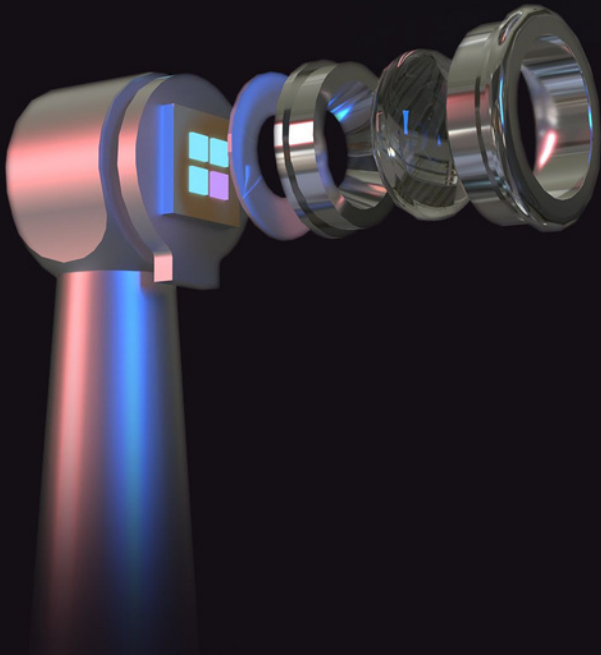


# CuringPen

4 Luces LED de fotopolimerización

- Fotopolimerización profunda
- Espectro de amplio rango
- Alta intensidad de Luz con control inteligente
- Ergonomía y visualización óptima
- Múltiples opciones de fotopolimerización
- Detector de caries





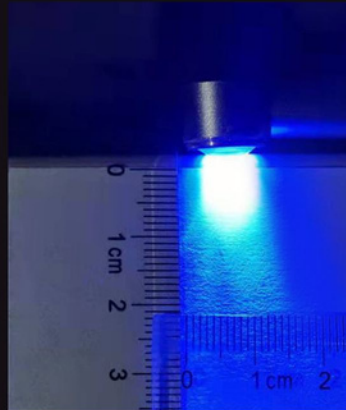
### Chip de Control Inteligente:

Mantiene una emisión de luz constante.

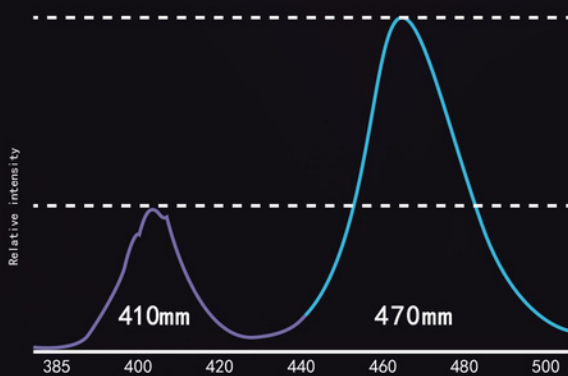
### Intensidad de luz controlable:

1000mw/cm<sup>2</sup>, 1500mw/cm<sup>2</sup>, 2300mw/cm<sup>2</sup>,  
600mw/cm<sup>2</sup> (modo detección de caries)

Profundidad de fotopolimerización: 10mm



Amplitud de fotopolimerización: 10mm

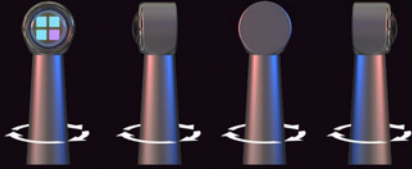


Amplitud de onda: 385-515nm

3 LEDs azules, 1 LED violeta, 10w



## Cabezal rotatorio de 360°

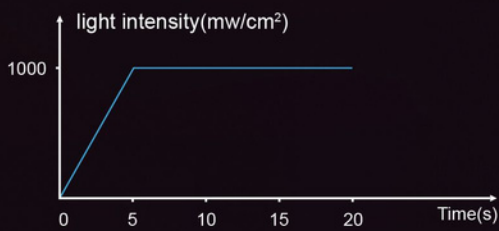


## Pantalla digital

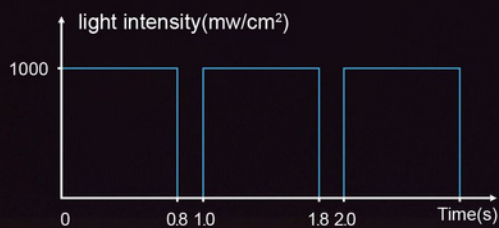


## Múltiples opciones de fotopolimerización

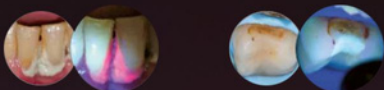
### Modo Rampa



### Modo Pulso



### Modo Detección de Caries



### Información Técnica:

Dimensiones: 2.4 x 2.1 x 23 cm.

Peso neto: 109 g.

### Suministro de poder:

Intensidad máxima de luz

>1200 veces, 3 seg.

### Curing Pen 4 luces LED

